

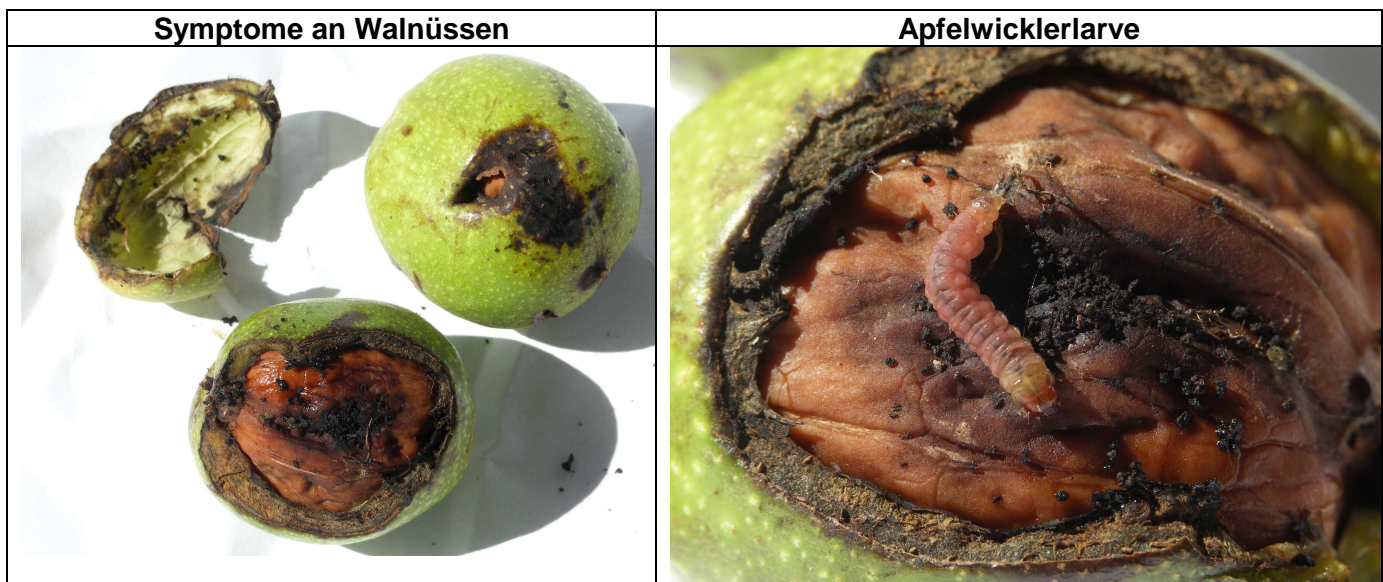


Schäden an Walnüssen

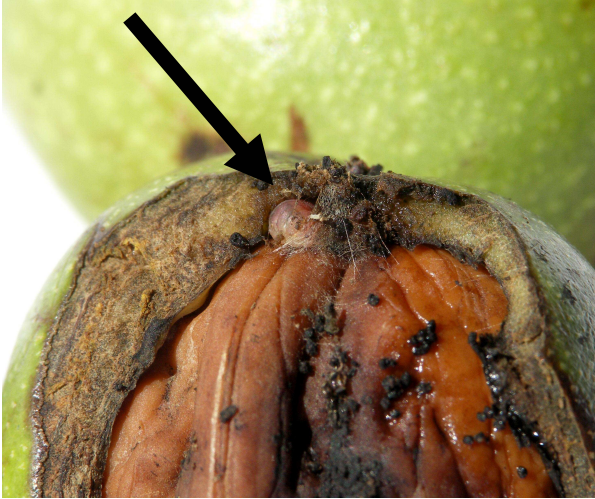
In den letzten Jahren häufen sich Anfragen zum Thema Walnüsse. Die Früchte zeigen schwarze Flecken, in denen sich dann weiße Maden befinden. Für dieses Schadbild können einzelne oder mehrere Ursachen gleichzeitig verantwortlich sein:

- 1) **Marssonina-Krankheit**: Die schwarzen Flecken werden durch diese Pilzerkrankung verursacht. Sie kann witterungsbedingt in manchen Jahren stark auftreten.
http://www.dlr.rlp.de/Internet/global/themen.nsf/se_quick/F92F145D06852EADC1257004003AA375?OpenDocument
- 2) **Apfelwickler**: Es ist bekannt, dass der Apfelwickler auch an Walnüsse und Kastanien geht. Genau wie beim Apfel fressen sich die Larven in das Innere der Frucht und führen dort ihren Reifungsfraß durch. Zurück bleiben Kotreste, die Frucht ist ungenießbar.
http://www.dlr.rlp.de/Internet/global/themen.nsf/se_quick/2592DFE0BBC155CFC125703E0027312A?OpenDocument
- 3) **Fliegenlarven**
 - a) Die Fliegenlarven sind erst **sekundär** dazu gestoßen, sie halten sich nur in der grünen Schale auf. Als Maßnahmen kann man nur empfehlen, das Falllaub komplett aus dem Garten zu entfernen und nicht vor Ort zu kompostieren.
 - b) Es handelt sich um die Larven der **Walnussfruchtfliege (Rhagoletis cerasi)**, einer Verwandten der Kirschfruchtfliege, die durch Eiablage und Fraß das Schadbild **verursacht**.

Früchte, bei denen nur die grüne Hülle durch Fliegenlarven befallen ist, sollten gut in der Sonne getrocknet und belüftet werden. Wenn die Nüsse gut entwickelt sind und keine weiteren Schäden haben, können sie ganz normal verwertet werden.



Der Apfelwickler hat sich in die Nuß eingehohlet, zurück bleiben Kotpuren



Fliegenlarven auf abgestorbenem Gewebe der Fruchthülle



Fotos: J. Kreiselmaier, DLR Rheinpfalz

Bekämpfung:

Marssonina-Krankheit: Falllaub und befallene Nüsse aus dem Garten entfernen. Z.Z. keine Bekämpfung möglich

Apfelwickler: Vom Apfelwickler befallene Früchte müssen ebenso entsorgt werden.

http://www.dlr.rlp.de/Internet/global/themen.nsf/se_quick/15CA35A15FBC5F66C1256FF600512A89?OpenDocument

Walnussfruchtfliege: Abdecken des Bodens unter den Nussbäumen im Frühsommer (ab ca. Ende Juni) und vor dem Fruchtfall (Verhinderung des Schlüpfens bzw. der Verpuppung im Boden). Gelbtafeln zum teilweisen Wegfang.

<http://www.pflanzenoel.ch/downloads/PDF/Walnussfruchtfliege.pdf>